

9. Conference Center (Konferenz- und Schulungsräume) im Gebäude 10 Eingang f



Im Gebäude 10 Eingang f des SIGMA Technopark Augsburg (Beschilderung „Conference Center“) befinden sich drei Konferenz- und Schulungsräume in ansprechender Ausstattung, die zur Anmietung zur Verfügung stehen.

Unser Betriebsrestaurant kümmert sich um das Catering Ihrer Veranstaltung, wenn Sie es wünschen.

Ausstattung der Räumlichkeiten

Alle Räume sind mit einer Lüftungs- und Klimatisierungstechnik ausgestattet und verfügen über folgende Standardausstattung:

- Beamer (in den Räumen 1-3 fest installiert)
- Wireless LAN
- 1 Tageslichtprojektor (Raum 2, jedoch flexibel einsetzbar in allen Räumen)
- Flipchart-Ständer (Papier wird gestellt, keine Schreibutensilien)
- Pinnwände
- Rednerpult (Raum 1, jedoch flexibel einsetzbar in allen Räumen)
- Audioanlage (Raum 1+2 nach vorheriger Reservierung, Headset oder Mikrofon)



Nutzungsbeispiele Conference Center



Neben der Standardbestuhlung (siehe Bilder) ist eine Sonderbestuhlung individuell nach Ihren Wünschen möglich.

Die Räumlichkeiten (Raum 1, 2, 3) sind variabel nutz- und anmietbar, nach Rück-sprache auch an Wochenenden oder in den Abendstunden.

Raum 1

Kino-Bestuhlung

Standardbestuhlung für 110 Personen



Raum 2

Parlamentarische-Bestuhlung

Standardbestuhlung für 26 Personen



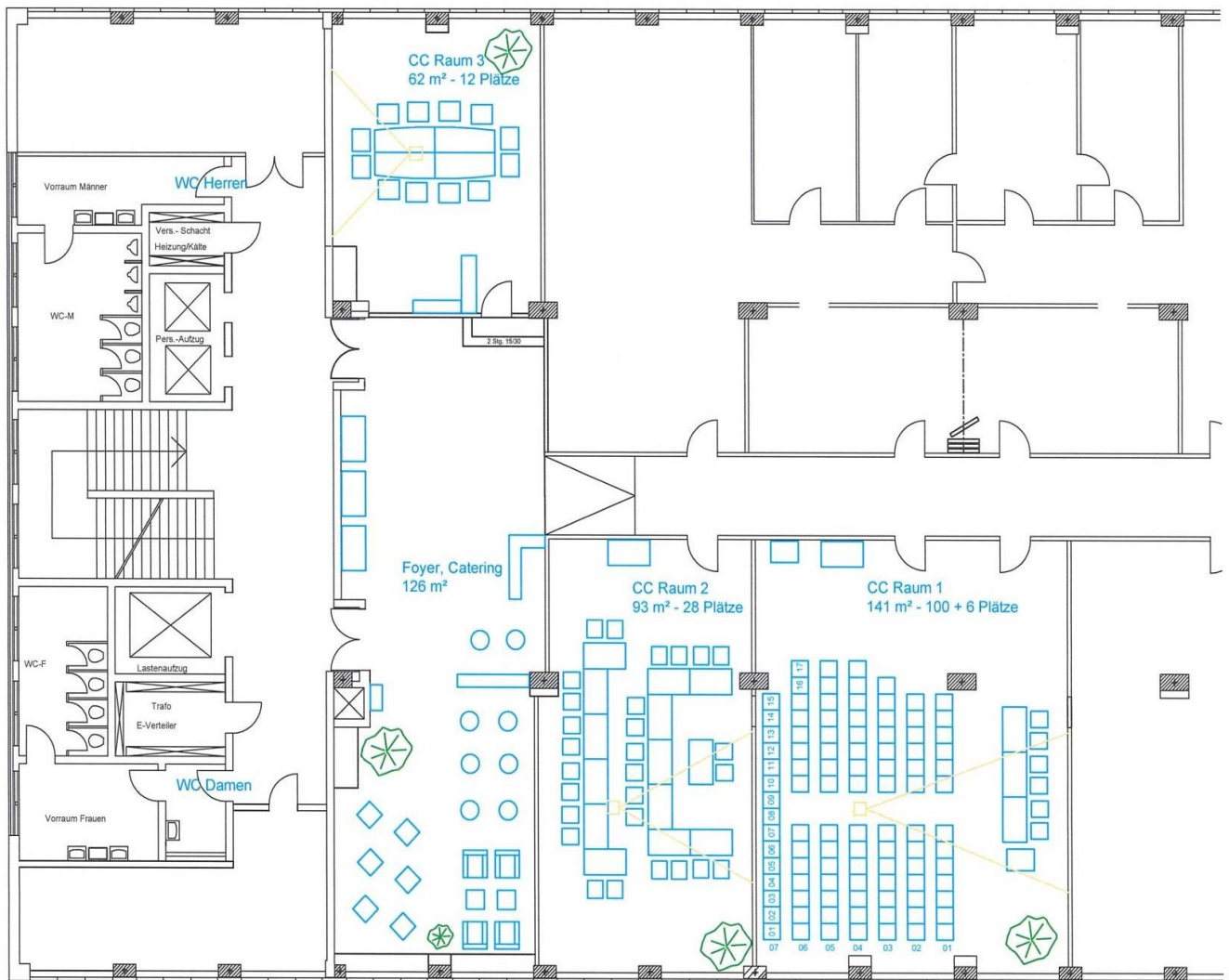
Raum 3

Block-Bestuhlung

Standardbestuhlung für 12 Personen, wird auch gehobenen Ansprüchen für Besprechungen und Kundengespräche gerecht.



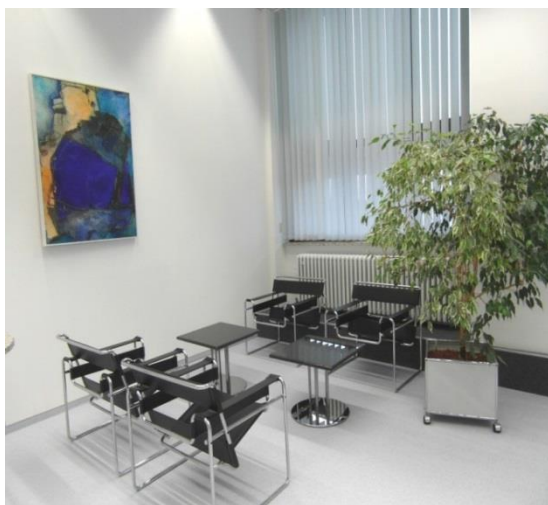
Raumplan
Conference Center



Geb. 10 | 2.OG



Bildergalerie Foyer
Conference Center:



Catering Conference Center



Öffnungszeiten

Das Conference Center ist ab 06.30 Uhr uneingeschränkt geöffnet.
Bei Veranstaltungen ab 18.30 Uhr melden Sie sich bitte bei

Firma Klüh Security GmbH (Zugang 2, Hauptzufahrt)

Tel. 0821 - 25 969-42.



Bewirtung

Bitte organisieren Sie die Bewirtung der Besprechungen mit Getränken, Kaffee etc. rechtzeitig und direkt beim Betreiber des Betriebsrestaurants, Firma Eurest.

Den kompletten Cateringservice-Katalog incl. Preise erhalten Sie direkt bei Eurest.

Anfragen und Bestellungen unter:

Tel.: 0821 - 589 09-91 oder -92

E-Mail: 0606.1@compass-betriebe.de

oder unter: www.sigma-technopark-augsburg.de (Rubrik Intern / Betriebsrestaurant)

oder unter: www.eurest-extranet.de/sigma-technopark

Die Bewirtung mit Speisen für Veranstaltungen findet im Foyer statt, jedoch nicht in den einzelnen Konferenzräumen.

Natürlich steht es Ihnen offen einen externen Caterer nach Ihrer Wahl zu beauftragen.

Bitte beachten Sie, dass kochen oder warm halten mit offener Flamme nur unter gewissen Voraussetzungen gestattet ist. Wenden Sie sich hierzu an die Firma STRABAG oder an den Werkschutz.



Wireless LAN (Web-Code)

Unsere Räume sind mit WLAN ausgestattet. Bitte wenden Sie sich an die

Firma Klüh Security GmbH, Tel.: 0821 - 25 969-40,

um den Web-Code zu erhalten.

Raumpreise
Conference Center



ab 01. Februar 2016 (bei Standardbestuhlung)

	Tag (ab 5 Std.) Euro	½ Tag (vorm./nachm.- bis zu 4 Std.) Euro	kurzzeitige Anmietung (bis zu 2 Std.) Euro
Raum 1 (Kino-Bestuhlung für ca. 110 Pers., 141 m²)	165,00	125,00	65,00
Raum 2 (Parlament. Bestuhlung für ca. 26 Pers., 93 m²)	165,00	125,00	65,00
Raum 3 (Block-Bestuhlung für 12 Pers., 62 m²)	125,00	85,00	45,00
Conference Center (mit Foyer), 126 m²	400,00	260,00	-

Alle Preise verstehen sich zzgl. der gesetzlich gültigen Mehrwertsteuer.

Im Rahmen der üblichen Nutzung anfallenden Reinigungsarbeiten sind im Service enthalten. Bei extremer Verschmutzung werden die dort auftretenden Reinigungsleistungen separat in Rechnung gestellt. Die Nutzungsgebühr für den Beamer ist im Preis inbegriffen. Auf Anfrage sind weitere technische Einrichtungen (z. B. LAN-Anschluss, Rednerpult, Mikrofon, Stellwände etc.) möglich.

Zusätzliche Aufbau- und Umbestuhlungskosten müssen jedoch dem Nutzer in Rechnung gestellt werden.

Sollten Sie wegen Ihrer Veranstaltung im Conference Center eine verlängerte Öffnungszeit beim Zugang 1 „Personen-/Besucherzugang“ wünschen (regulär besetzt von Mo-Fr von 06.30 - 18.30 Uhr), so ist eine vorherige schriftliche Mitteilung an die Firma Klüh Security GmbH erforderlich. Die Kosten sind vom Nutzer zu tragen und können bei der Firma Klüh Security GmbH erfragt werden.

Reservierung

Wegen rechtzeitiger Reservierung der Räume sowie bei Auskünften wenden Sie sich bitte an die Damen am Gästeempfang, der **Firma Klüh Security GmbH**, unter der

Tel.: 0821 - 25 969-40
E-Mail: sta-empfang@klueh.de



Bitte haben Sie Verständnis, dass die Konferenz- und Schulungsräume nicht für private Veranstaltungen und Feiern (wie z. B. Geburtstage, Jubiläen etc.) zur Verfügung gestellt werden können. Für solche Anlässe können Sie mit der Fa. Eurest entsprechende Vereinbarungen für das Betriebsrestaurant treffen.